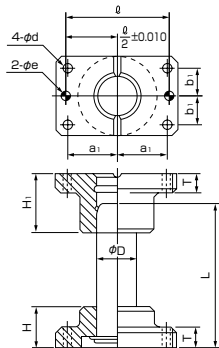
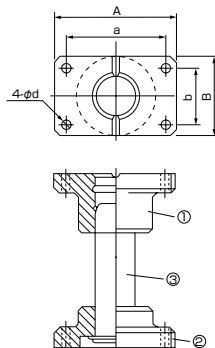


PYP(ノック穴付プシュレス)



PY(プシュレス)



- ① 材質 FC250
- ② 材質 S45C
- ③ 硬さ 55HRC~
- ( 取付ボルト 8本  
ねじ付ノックピン 4本 )

●注文方法 **PY・32×150=4**  
 └タイプ┘ └呼び寸法┘ └ポスト長さ┘ └数量┘

●価格表

PYP:ノック穴付プシュレスタイプ

円/本

タイプ	呼び寸法	L	80	90	100	110	120	130	140	150	160	170
PYP	20	80	1,630	1,630	1,630	1,630	1,630	1,940	1,940	1,940	1,940	
	25	80	1,710	1,710	1,710	1,710	1,710	2,040	2,040	2,040	2,040	2,040
	32	80		2,370	2,370	2,370	2,370	2,370	2,370	2,780	2,780	2,780
	38	80				3,290	3,290	3,290	3,290	3,290	3,290	3,290
	50	80									6,130	6,130
	60	80										
	80	80										

PY:プシュレスタイプ

円/本

タイプ	呼び寸法	L	80	90	100	110	120	130	140	150	160	170
PY	20	80	1,210	1,210	1,210	1,210	1,210	1,530	1,530	1,530	1,530	
	25	80	1,280	1,280	1,280	1,280	1,280	1,610	1,610	1,610	1,610	1,610
	32	80		1,860	1,860	1,860	1,860	1,860	1,860	2,260	2,260	2,260
	38	80				2,690	2,690	2,690	2,690	2,690	2,690	2,690
	50	80									5,390	5,390
	60	80										

ポストユニットには上下型ダイホルダをご利用下さい。

105頁を参照下さい。

## ●寸法表

単位 mm

呼び寸法 D	A	B	a	b	d	H	H1	T	φ	a1	b1	eH7	ボルト	ねじ付ノックピン	
20	74	44	56	30	6.6	30	40	15	±0.010	28	15	6	M 6×30	φ 6×20	
25	84	48	66		9		45	66		20		33	8	M 8×35	φ 8×30
32	100	58	76	11	40	50	76	38			18	M10×40			
38	130	75	100		44	50	60	25		50	22	M10×45	φ 10×40		
50	155	90	125	60	14	65	85			125	30	10		M12×50	
60	190	120	150	80	18	75	100	30		150	±0.015	75	40	13	M16×60
80	230	150	180	110	22	100	130	35	190	90		55	16	M20×75	φ 16×60

## 【前頁のつづき】

PYP:ノック穴付プシュレスタイプ

円/本

タイプ	呼び寸法 L	180	200	220	250	280	300	350	400	450
PYP	20	/	/	/	/	/	/	/	/	/
	25	2,040	2,040	/	/	/	/	/	/	/
	32	2,780	2,780	2,780	2,780	/	/	/	/	/
	38	3,290	3,790	3,790	3,790	3,790	3,790	/	/	/
	50	6,130	6,130	6,130	6,130	7,090	7,090	7,090	/	/
	60	8,910	8,910	8,910	8,910	8,910	8,910	10,260	10,260	/
	80	/	/	/	17,960	17,960	17,960	17,960	20,820	20,820

## 【前頁のつづき】

PY:プシュレスタイプ

円/本

タイプ	呼び寸法 L	180	200	220	250	280	300	350	400	450
PY	20	/	/	/	/	/	/	/	/	/
	25	1,610	1,610	/	/	/	/	/	/	/
	32	2,260	2,260	2,260	2,260	/	/	/	/	/
	38	2,690	3,220	3,220	3,220	3,220	3,220	/	/	/
	50	5,390	5,390	5,390	5,390	6,340	6,340	6,340	/	/
	60	7,820	7,820	7,820	7,820	7,820	7,820	9,110	9,110	/
	80	/	/	/	16,290	16,290	16,290	16,290	19,160	19,160