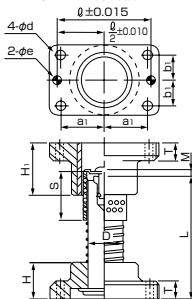


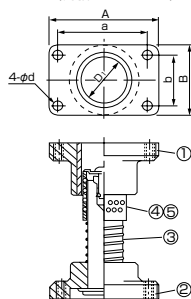
PY 可動ストッパタイプ



PYAP(ノック穴付アルミボールブシュ)
PYJP(ノック穴付樹脂ボールブシュ)



PYA(アルミボールブシュ)
PYJ(樹脂ボールブシュ)



- ② 材質 FC250
- ③ 材質 SUJ2
硬さ 58HRC~
- ④ 材質 A5052S(アルミ)

- ⑤ 材質 POM
(ポリアセタール樹脂)
- (取付ボルト 8本
ねじ付ノックピン 4本)

●注文方法 PYA・32×150=4

└─タイプ─┘ └─呼び寸法─┘ └─ポスト長さ─┘ └─数量─┘

●価格表

PYAP:ノック穴付アルミボールブシュタイプ

円/本

タイプ	呼び寸法	L	90	100	110	120	130	140	150	160
PYAP	20		3,610	3,610	3,610	3,610	3,750	3,750	3,750	3,750
	25		3,780	3,780	3,780	3,780	3,930	3,930	3,930	3,930
	32				4,790	4,790	4,790	4,790	4,790	5,100
	38						6,410	6,410	6,410	6,410
	50									

PYJP:ノック穴付樹脂ボールブシュタイプ

円/本

タイプ	呼び寸法	L	90	100	110	120	130	140	150	160
PYJP	20		3,450	3,450	3,450	3,450	3,610	3,610	3,610	3,610
	25		3,630	3,630	3,630	3,630	3,780	3,780	3,780	3,780
	32				4,490	4,490	4,490	4,490	4,490	4,790
	38						6,020	6,020	6,020	6,020
	50									

PYA:アルミボールブシュタイプ

円/本

タイプ	呼び寸法	L	90	100	110	120	130	140	150	160
PYA	20		3,150	3,150	3,150	3,150	3,310	3,310	3,310	3,310
	25		3,320	3,320	3,320	3,320	3,480	3,480	3,480	3,480
	32				4,250	4,250	4,250	4,250	4,250	4,570
	38						5,780	5,780	5,780	5,780
	50									

PYJ:樹脂ボールブシュタイプ

円/本

タイプ	呼び寸法	L	90	100	110	120	130	140	150	160
PYJ	20		3,000	3,000	3,000	3,000	3,150	3,150	3,150	3,150
	25		3,170	3,170	3,170	3,170	3,320	3,320	3,320	3,320
	32				3,930	3,930	3,930	3,930	3,930	4,250
	38						5,400	5,400	5,400	5,400
	50									

● 寸法表

単位 mm

呼び寸法 D	D ₁	A	B	a	b	d	H	H ₁	T	S	M	φ	a ₁	b ₁	eH7	ボルト	ねじ付ノックピン
20	26	74	44	56	30	6.6	30	50	15	50	0~20	56	28	15	6	M 6×30	φ 6×20
25	31	84	48	66		9			66			33	M 8×35			φ 8×30	
32	40	100	58	76	36	11	40	60	20	60	0~25	76	38	18	8		M10×40
38	48	130	75	100			44	50	70	70	0~29	100	50	22		M10×45	
50	60	155	90	125	60	14	65	90	25	90	0~42	125	62.5	30	10	M12×50	

【前頁のつづき】

PYAP:ノック穴付アルミボールプシュタイプ

円/本

タイプ	呼び寸法 L	170	180	200	220	240	260	300	350
PYAP	20	/							
	25	4,170	4,170	4,170	/				
	32	5,100	5,100	5,100	5,480	5,480	5,480	/	
	38	6,870	6,870	6,870	6,870	7,420	7,420	7,420	/
	50	11,070	11,070	11,070	12,350	12,350	12,350	13,940	13,940

【前頁のつづき】

PYJP:ノック穴付樹脂ボールプシュタイプ

円/本

タイプ	呼び寸法 L	170	180	200	220	240	260	300	350
PYJP	20	/							
	25	4,010	4,010	4,010	/				
	32	4,790	4,790	4,790	5,170	5,170	5,170	/	
	38	6,490	6,490	6,490	6,490	7,030	7,030	7,030	/
	50	10,370	10,370	10,370	11,650	11,650	11,650	13,230	13,230

【前頁のつづき】

PYA:アルミボールプシュタイプ

円/本

タイプ	呼び寸法 L	170	180	200	220	240	260	300	350
PYA	20	/							
	25	3,710	3,710	3,710	/				
	32	4,570	4,570	4,570	4,940	4,940	4,940	/	
	38	6,250	6,250	6,250	6,250	6,790	6,790	6,790	/
	50	10,280	10,280	10,280	11,570	11,570	11,570	13,150	13,150

【前頁のつづき】

PYJ:樹脂ボールプシュタイプ

円/本

タイプ	呼び寸法 L	170	180	200	220	240	260	300	350
PYJ	20	/							
	25	3,550	3,550	3,550	/				
	32	4,250	4,250	4,250	4,630	4,630	4,630	/	
	38	5,870	5,870	5,870	5,870	6,410	6,410	6,410	/
	50	9,570	9,570	9,570	10,930	10,930	10,930	12,430	12,430

スターボストユニット