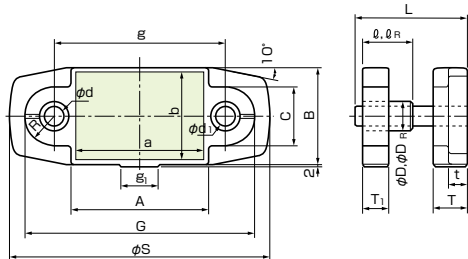
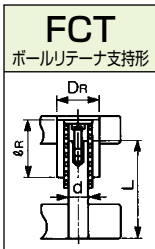
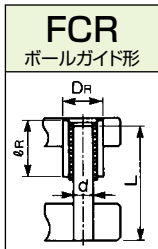
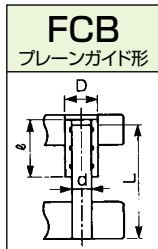


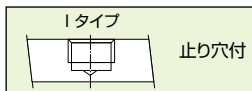
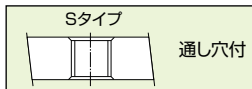
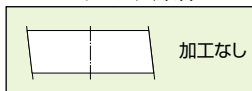
FC形センタポスト

ガイドの形式



● 注文方法

シャンク穴条件



FCB・210×210×150=2

タイプ 呼び寸法 ガイドポスト長さ(L)

FCB-S・210×210×150=2 DS25

穴タイプ シャンクサイズ

FCB-I・210×210×150=2 DS25

穴タイプ シャンクサイズ

● 寸法

呼び寸法 a×b	質量 kg	A	B	C	G	S	T	t	T ₁	g	g ₁	R	d	d ₁	D	D _R	φ (φ _R)	L
60	60	5	65	65	58	161	190	30	25	103								110
80	60	6	85	65	58	185	210	35	20	127	40	29	19	20	31	37		130
	80	7	85	65	58	185	210											
100	80	8	105	85	58	202	230	40		144							60 (60)	140
	100	12	105	105	66	213	250											
125	80	13	130	85	66	238	275	40		172		33	22	23	34	40		140
	125	16	130	130	66	238	275											
150	100	15	155	105	66	263	300	45	25	197	50							150
	125	20	155	130	66	263	300											
180	150	22	155	155	66	263	300	45	25	230	50							150
	125	24	185	130	78	308	350											
210	150	28	185	155	78	308	350	45	25	230	50	39	24	25	37	44	67 (75)	150
	180	32	185	185	78	308	350											
210	100	22	215	105	78	338	380	45	25	260	50	39	24	25	37	44	67 (75)	150
	125	28	215	130	78	338	380											
	180	40	215	185	78	338	380											
210	43	215	215	78	338	380												

※ポストL変更、シャンク、シャンク穴加工価格は181頁を参照下さい。

(DR) (φR)はボールタイプのプッシュ寸法を示す。

※シャンク穴止り加工でT₁寸法が25以下は加工できません。