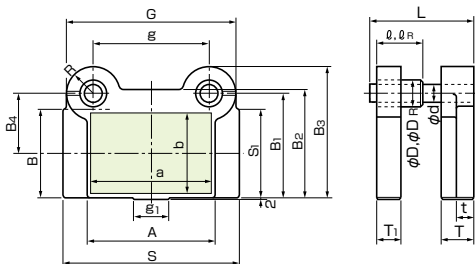
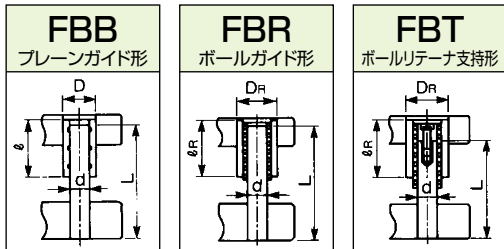


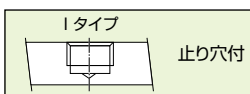
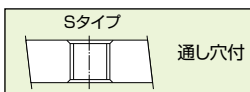
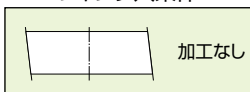
# FB形バックポスト

## ガイドの形式



## ● 注文方法

### シャンク穴条件



FBB・210×210×150=2  
タイプ      呼び寸法      台数  
ガイドポスト長さ(L)

FBB-S・210×210×150=2 DS25  
穴タイプ      シャンクサイズ

FBB-I・210×210×150=2 DS25  
穴タイプ      シャンクサイズ

## ● 寸法

呼び寸法 a×b	質量 kg	A	B	B <sub>1</sub>	B <sub>2</sub>	B <sub>3</sub>	B <sub>4</sub>	G	S	S <sub>1</sub>	T	t	T <sub>1</sub>	g	g <sub>1</sub>	R	d	D (Dn)	$\phi$ ( $\phi n$ )	L
60	60	5	65	63	82	100	111	50	114	125	65	30	25	20	56					110
80	80	7	85	84	103	105	132	60.5	134	145	85	35	20	30	76					130
100	80	9	105	84	103	107	132	60.5	154	165	85				40	29	19	31 (37)		
	100	12	105	105	125	128	158	72.5	157	165	105				91					
	125	14	105	130	150	153	183	85	157	165	125									
	150	16	105	155	175	178	208	97.5	157	165	155								60 (60)	
125	80	14	130	85	105	108	138	62.5	182	190	85							34 (40)		140
	100	15	130	105	125	128	158	72.5	182	190	105	40			116	33	22			
150	100	16	155	105	125	128	158	72.5	207	215	105									
	125	20	155	130	150	153	183	85	207	215	125	25								
	150	22	155	155	175	178	208	97.5	207	215	155	35			50					
180	125	25	185	130	152	157	191	87	244	255	130									
	150	30	185	155	177	182	216	99.5	244	255	155									
	180	32	185	185	207	212	246	114.5	244	255	180									
210	100	24	215	105	127	132	166	74.5	275	285	105	45								
	125	29	215	130	152	157	191	87	275	285	125									
	150	32	215	155	177	182	216	99.5	275	285	155									
	210	42	215	216	238	242	277	130	275	285	210									

※ポストL変更、シャンク、シャンク穴加工価格は181頁を参照下さい。 (DR) (φR)はボールタイプのプッシュ寸法を示す。

※シャンク穴止り加工でT<sub>1</sub>寸法が25以下は加工できません。