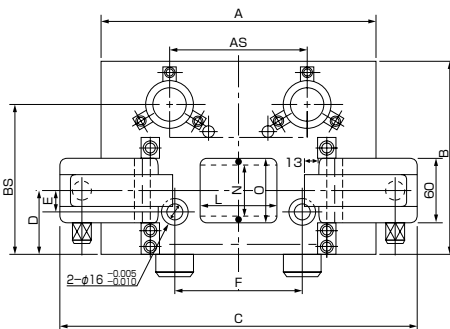
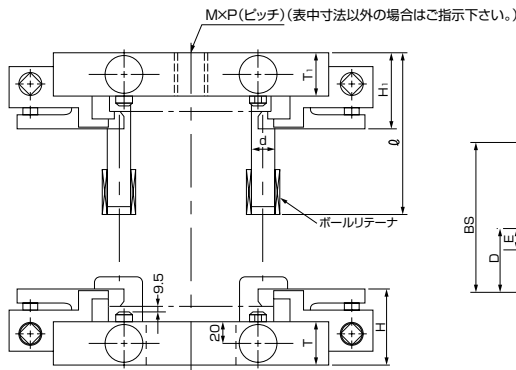
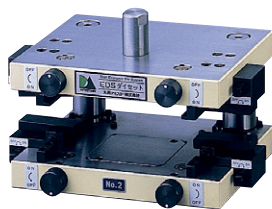


スターEDS®-01M/01Aエコノミックダイシステム

このEDSは上下のロケーションピン各2ヶ所を装備し、金型の位置決めを行う基本思想のエコノミックダイタイプです。位置決めされた金型を強力にかつ機敏に作動するクランプが確実安全に金型を固定し、シングル段取り化を実現するシステムです。



〈メカクランプ方式〉手動式

● 注文方法 **EDS-01M-NO.1=1**
— カタログ番号 — └ 台数

〈オートクランプ方式〉油圧式

● 注文方法 **EDS-01A-NO.1=1**
— カタログ番号 — └ 台数

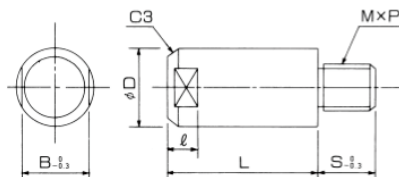
● 寸法および価格表 (特注EDSシステムも製作致します。)

円/台

カタログ番号	A	B	C	D	H	H ₁	L	N	O	T	T ₁	d	φ	E	F	AS	BS	ベースプレート寸法		MxP(ピッチ)	価格	
																		T	AxB			
EDS-01M-No.1	260	180	317	60	71	71	60	60	85	40	40	φ22	160	20	120	190	140	16	150×100	M 20×2	御見積	
EDS-01A-No.1			337																			
EDS-01M-No.2	320	230	377	85	71	71	120	80	105	40	40	φ25	155 170 185	45	180	240	190	16,20,22,25	210×150	M 25×2		
EDS-01A-No.2			397																			
EDS-01M-No.3	360	300	417	115	87	77	170	110	135	50	40	φ32	175 190 205 220	75	220	270	255	22,25	250×210	M 25×2		
EDS-01A-No.3			437																			
EDS-01M-No.4	460	400	517	160	97	82	260	180	205	60	45	φ38	235	120	320	360	350	22,25,30,35	350×300	M 25×2		
EDS-01A-No.4			537																			

- ※L・N・O寸法に関しては別途打合せの上、特注タイプも製作致します。
- ※標準シャック以外のシャックおよびポストカバーはオプションになります。
- ※ベースプレート厚さ(T)を選択下さい。標準厚さ16・22以外使用の場合H・H₁寸法が異なります。ご相談下さい。
- ※φ寸法に関しては別途打合せの上、特注タイプも製作致します。
- ※標準品に追加される場合は加工穴の種類、寸法指示をお願い致します。
(CADデータを希望される場合はお申し付け下さい。)
- ※現地配管工事費・出張費・運送費は実費申し受けます。(油圧式のみ)

EDS®用シャック



シャック寸法

単位 mm

呼び(D-M)	D	L	S	P	B	φ
25-M20	25	50	40	2.0	21	15
32-M25	32				29	
38-M25	38	45	35			
50-M25	50		65		46	

※S寸法はバンチホルダ厚さによって追加加工が必要です。