

# ダイセット追加工

## ■シャンク穴加工価格表:通し穴

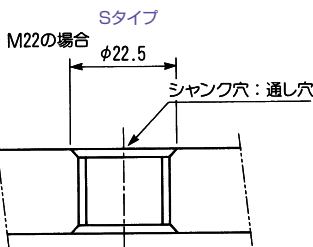
ホルダ厚(T <sub>1</sub> )	30	35/40	45/50
価格	600	900	1,500

※ねじ径M22、M25、M30も同一価格です。

## ■ポストL(全長)変更価格表

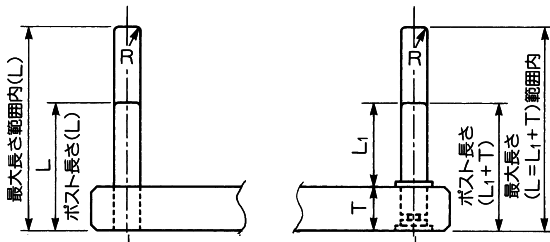
ポスト径	ポストL変更価格(1組2本) 最大長さ範囲内
φ20/22	600
φ25/28	800
φ32/36	
φ40/45	1,000
φ50/56	

※ポストL変更は本体価格に加算致します。  
 ※F型タイプで使用的場合変更価格が2倍となります。  
 ※TRPタイプのL変更は特注となります。



SGP、SRPタイプ

TGPタイプ

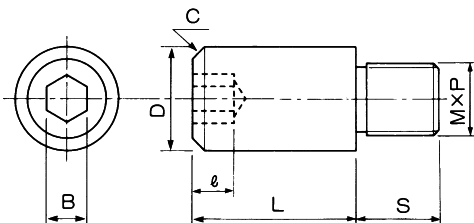


※ダイセット用ポストは166頁～169頁のポスト径別長さの最大長さ範囲内で変更可能です。

## ■DS 六角穴付シャンクA形

### ●注文方法

**DS・25-M22×30×1.5=5**  
タイプ 呼び寸法(D-M) S寸法 P寸法 数量



### ●寸法および価格表

d	L	B	S	M	円/本 価格
25	50	12	25・30・35・40	M22XP1.5	400
32		17	30・35・40		600
38	60		17	30・35・40・45・50	M22XP1.5 M25XP1.5
50	65	M22XP1.5 M30XP1.5 M30XP2.0			1,000

※シャンクは5本1パック単位での販売となります。  
 ※部品のみ発注について送料は別途申し受けます。

## ■スチールダイセット追加工価格算出方法

**SCB・100×100×170L=1 DS25**  
本体 ポストL変更 数量 シャンク(別売) シャンク穴加工

(例) { 本体 + ポストL変更 + シャンク穴加工 + シャンク代 = 価格 }  
 { 11,700 + 600 + 600 + 400 = 13,300 }