

製品構成

アルミーゴHardダイセット

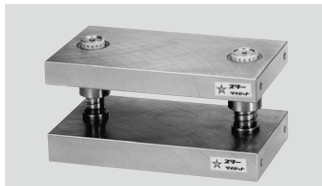


AF形フォアポスト 119頁

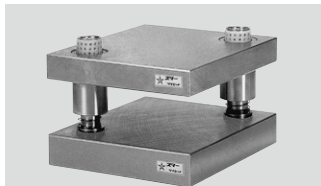
スチールダイセット



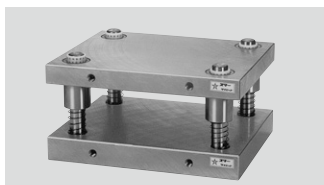
SB形バックポスト 124頁



SC形センタポスト 128頁



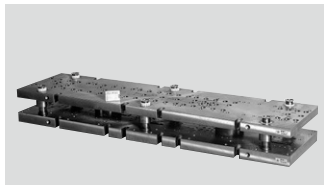
SD形ダイアゴナルポスト 132頁



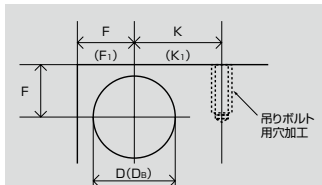
SF形フォアポスト 136頁

※ダイセットはBRボールリテーナ(樹脂製)が標準です。
 (BRAボールリテーナ(アルミ合金製)・BRM高剛性ボールリテーナ(樹脂製)が必要な場合ご指示下さい。)
 ※高速プレス対応の場合は、クランプ形(Z)をお勧め致します。

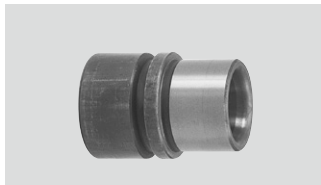
特注ダイセット



特注スチールダイセット 142頁

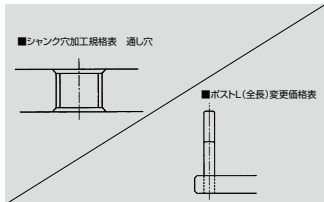


ガイドポスト径組合せとダイホルダの厚さ 143頁



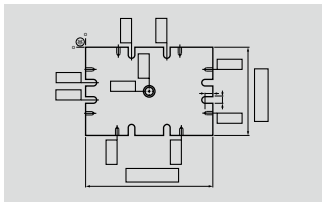
TRBクランプ形ボールガイドプッシュ加工法 144頁

追加工



ダイセット追加工 145頁

特注ダイセット発注書



特注ダイセット発注書 146頁

ダイセット精度検査規格

■ スチールダイセット、アルミーゴ Hardダイセット、鋳鉄ダイセット(一部)適用

単位 mm

番号	検査事項	測定方法略図	公差							
1	パンチホルダ、ダイホルダの平行度・平面度		スチールダイセット		アルミダイセット					
			100以下0.008以下	100を超えるもの	100につき0.008以下	T20~40以下	100につき0.010	100につき0.008		
2	ポストの真円度・円筒度		真円度	ポスト径	精度	円筒度	径	長さ	200以下	201~260
				φ19~28	0.0015		φ19~28	0.002	0.003	
				φ32~56	0.0025		φ32~56	0.003	0.004	
3	ポストの真直度		ポスト長	200以下	201~260					
			精度	0.002	0.003					
4	ブシュの真円度・円筒度		真円度	ブシュ径	精度	円筒度	ブシュ径	精度		
				φ19~28	0.0015		φ19~28	0.002		
				φ32~56	0.0025		φ32~56	0.003		
5	ブレンガイドのはめあい		ポスト径	φ19~28	φ32~38	φ45~56				
			公差	0.007±0.002	0.010±0.002	0.011±0.002				
6	ボールブシュのプレロード量		ポスト径	φ19~25	φ28~32	φ36~38	φ45~56			
			公差	0.020±0.002	0.024±0.002	0.028±0.002	0.030±0.002			
7	ポスト・ブシュの硬さ		62±2HRC							
8	表面粗さ		ポスト	ブシュ						
			0.10μmRa	0.20μmRa						
9	シャンクのパンチホルダに対する直角度		直角度							
			ねじ込タイプ	50につき0.016以下						
10	ダイホルダ下面とポストの直角度		脱着タイプガイドポスト							
			100につき0.01以下							
			圧入タイプガイドポスト							
			100につき0.02以下							
11	組立後の平行度		100以下0.012以下							
			100を超えるもの100について0.015以下							
12	パンチホルダ、ダイホルダの基準面直角度		100につき0.015(スチール,アルミダイセットのみ)							
13	パンチホルダ、ダイホルダの基準面スレ		300について0.06以下(スチール,アルミダイセットのみ)							
14	面取り		全周 C0.5~1.0(スチール,アルミダイセットのみ)							
15	ホルダの外形寸法		±0.5(スチール,アルミダイセットのみ)							
16	ホルダの厚さ		ホルダ(A×B)の長辺の長さ	300まで	300を超え600まで	600を超え1000まで				
			並 級	+0.25 -0.25	+0.25 -0.25	+0.25 -0.25				
17	表面粗さ		基準面			上下面	その他の面			
			並 級(G)	1.6μmRa	3.2μmRa	6.3μmRa				
			精 級(GS)	1.6μmRa	1.6μmRa	6.3μmRa				

※鋳鉄ダイセットは番号2~6のみ対応となります。