

鑄鉄ダイセット追加工

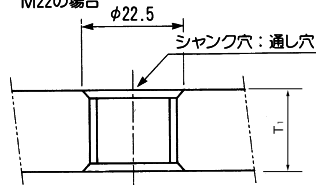
■ シャンク穴加工価格表:通し穴

円/個

ホルダ厚(T ₁)	25/30	35
価格	600	900

※ねじ径M22、M25、M30も同一価格です。

Sタイプ M22の場合



■ シャンク穴加工価格表:止り穴

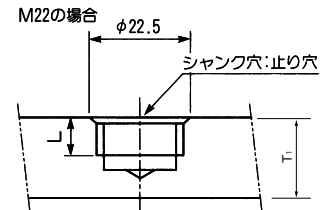
円/個

ホルダ厚(T ₁)	25	30・35
有効深さL	不	20mm
価格	可	900

※ねじ径M22、ピッチ1.5の加工が可能です。

※止り穴用シャンクについては、標準シャンクのS寸法を切断してご利用下さい。

Iタイプ M22の場合



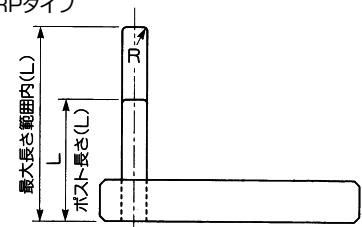
■ ポストL(全長)変更価格表

円/本

ポスト径	ポストL変更価格(1組2本) 最大長さ範囲内	
φ19/20	600	
φ22/23	800	
φ24/25	900	

※ポストL変更価格は本体価格に加算致します。

SGP、SRPタイプ



■ ポストL対応表

SGP		SRP	
径	ポスト長さ範囲	径	ポスト長さ範囲
φ19/20	90mm~200mm	φ19/20	110mm~150mm
φ22/23	120mm~200mm	φ22/23	120mm~190mm
φ24/25	130mm~210mm	φ24/25	130mm~210mm

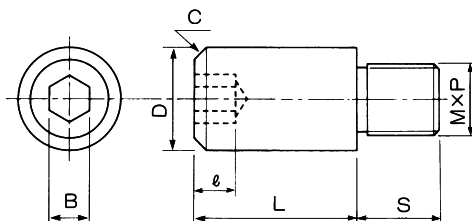
※ポスト各サイズの長さは、ポスト長さ範囲で10mmとびで対応します。

■ DS 六角穴付シャンク

● 注文方法

DS・25-M22×30×1.5=5

└タイプ┐ └呼び寸法(D-M)┐ └S寸法┐ └L寸法┐ └数量┐



● 寸法および価格表

円/本

d	L	B	S	M	価格	
25	50	12	25・30・35・40	M22XP1.5	400	
				30・35・40	M22XP1.5 M25XP1.5	600
38	60	17	30・35・40・45・50			M22XP1.5 M30XP1.5
					50	65

※シャンクは5本1パック単位での販売となります。

※部品のための発注について送料は別途申し受けます。

■ 鑄鉄ダイセット追加工価格算出方法

FCB-S・100×100×170L=1 DS25

└シャンク穴加工┐ └本体┐ └ポストL変更┐ └数量┐ └シャンク(別売)┐

(例) { 本体 + シャンク穴加工代 + ポストL変更 + シャンク代 = 価格 }

{ 9,400 + 900 + 600 + 400 = 11,300 }